

RUBIN CLEAN NO FRAME LED

- Oprawa nastropowa, przeznaczona do pomieszczeń czystych,
- Zastosowanie wysokowydajnych źródeł LED,
- Bezszczelinowa konstrukcja oprawy gwarantuje komfort w utrzymaniu czystości oprawy.
- Type of luminary to be built-in designer for clean rooms,
- High efficiency LED sources,
- No-slot luminary structure guarantees the comfort of its cleanliness.
- Накладной светильник, предназначенный для чистых помещений,
- Используются высокоэффективные источники LED,
- Установка светильника согласно применению гарантирует герметичность помещения.

RUBIN CLEAN NO FRAME LED

Konstrukcja/Features/Конструкция

Oprawa przeznaczona do montażu nastropowego, wyposażona w wysokowydajne panele LED. Kaseton oprawy wykonany z blachy stalowej, lakierowanej proszkowo na kolor biały. Cechą charakterystyczną oprawy jest brak ramki aluminiowej, co pozwala na eliminację zanieczyszczeń, tak bardzo niepożądanych w pomieszczeniach typu CLEAN. Brak widocznych elementów montażu przesłony z kasetonem oprawy.

Oprawa rekomendowana do: sal operacyjnych, gabinetów zabiegowych oraz oddziałów intensywnej opieki.

Akcesoria: elektroniczne układy stabilizująco-zapłonowe z możliwością regulacji strumienia świetlnego.

Do serwisu oprawy wymagany jest uchwyt do szyb.

Surface mounted luminaire equipped in highly efficient LED panels. Luminaire coffer made from steel sheet, powder coated in white. Its characteristic feature is lack of aluminum frame what allows to exclude the unwished-for contamination in clean rooms. There are no visible elements joining the screen and the luminaire coffer.

Luminaire recommended for: operating and treatment rooms, as well as intensive care units

Accessories: electronic stabilizing and ignition system with possible light stream regulation.

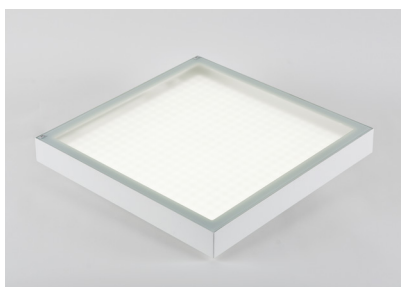
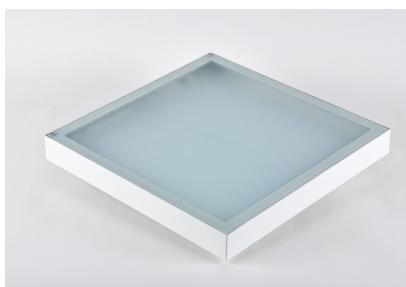
For servicing the luminaire a handle for glass is needed.

Светильник предназначен для установки на потолок, оснащён высокоэффективными модулями LED. Корпус светильника изготовлен из стали, покрашен в белый цвет порошковым методом.

Для светильника характерно отсутствие внешней алюминиевой рамки, благодаря чему загрязнения, так не желательные в чистых помещениях, легко поддаются удалению. Отсутствуют внешние элементы (рычажок) соединения оптической части с корпусом.

Светильник рекомендуется к применению в операционных залах, процедурных кабинетах а так же реанимационных отделениях.

Для обслуживания светильника необходима монтажная присоска для стекла.



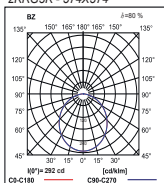
RUBIN CLEAN NO FRAME LED SHM



RUBIN CLEAN NO FRAME LED

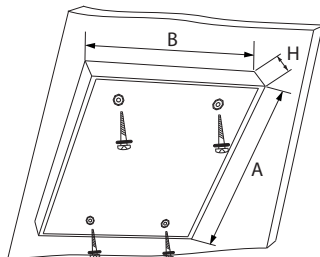
RUBIN CLEAN NO FRAME LED

RUBIN CLEAN NO FRAME
LED 5200LM SHM E IP65 840
2KRG3K - 574X574

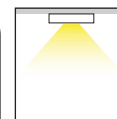
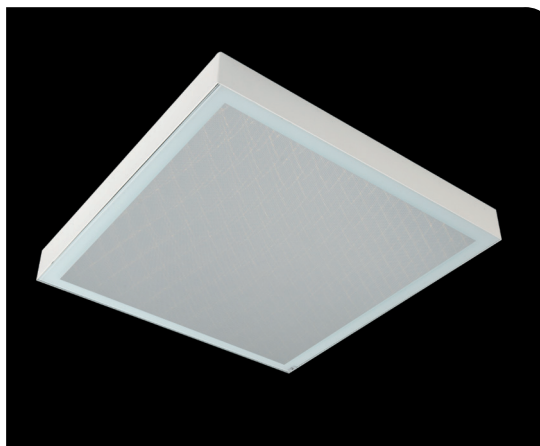


h[m]	φ[m]	E _v [lux]
1	2,75	897
2	5,50	224
3	8,25	99
4	11,0	56
5	13,7	35

Wymiary/Dimensions/Размеры



Φ [mm]	A (mm)	B (mm)	H (mm)
2600	574	287	69
4400	574	287	69
3750	574	287	69
3900	574	574	69
5200	574	574	69
6600	574	574	69
8800	574	574	69
7500	574	574	69
5200	1148	287	69
8800	1148	287	69
7500	1148	287	69
7800	1148	574	69
10400	1148	574	69
13200	1148	574	69
17600	1148	574	69
15000	1148	574	69



TYP	PWM	Light bulb icon	Φ [lm]
RUBIN CLEAN NO FRAME LED	17 W	LED	2600
RUBIN CLEAN NO FRAME LED	28 W	LED	4400
RUBIN CLEAN NO FRAME LED	29 W	LED	3750
RUBIN CLEAN NO FRAME LED	26 W	LED	3900
RUBIN CLEAN NO FRAME LED	34 W	LED	5200
RUBIN CLEAN NO FRAME LED	42 W	LED	6600
RUBIN CLEAN NO FRAME LED	56 W	LED	8800
RUBIN CLEAN NO FRAME LED	58 W	LED	7500
RUBIN CLEAN NO FRAME LED	51 W	LED	7800
RUBIN CLEAN NO FRAME LED	68 W	LED	10400
RUBIN CLEAN NO FRAME LED	83 W	LED	13200
RUBIN CLEAN NO FRAME LED	111 W	LED	17600
RUBIN CLEAN NO FRAME LED	117 W	LED	15000

Dostępna barwa światła / Available colour of the light / Цветовая температура: 830/840

SDCM=3 / SDCM=5 (3750, 7500, 15000 lm)

Trwałość źródeł LED / Lifetime of LED sources - 60000 h (L80/B10)

Zakres temperatury pracy oprawy / Operating temperature range: 5° C - 30° C

Podana moc dotyczy całego systemu (tolerancja +/- 10%).

The power shown refers to the whole system (tolerance +/- 10%).

Podany strumień świetlny dotyczy źródeł LED (tolerancja +/- 10% w zależności od wartości temperatury barwowej).

The given luminous flux refers to LED light sources (tolerance +/- 10% depends on the value of the colour temperature).

Opcje oprawy/Luminaire options/ Характеристика светильника

Przesłony / Diffuser/Рассеиватели:

SHM	szyba hartowana matowa tempered mat glass / стекло калёное матовое
SLM	szyba laminowana matowa laminated mat glass / стекло ламинированное матовое
Micro-PRM SH	przesłona mikropryzmatyczna z szybą hartowaną micro-prismatic diffuser with hardened glass / рассеиватель из микропризматического PMMA с калёным стеклом
Micro-PRM SL	przesłona mikropryzmatyczna z szybą laminowaną micro-prismatic diffuser with laminated glass / рассеиватель из микропризматического PMMA с ламинированным стеклом

Układ zasilający / Control gear / Пускорегулирующая аппаратура:

E	zasilacz driver / Блок питания
EDD	zasilacz DIM DALI DIM DALI driver / Блок питания DIM DALI

Aksesoria / Accessories / Принадлежности



Uchwyt do szyb / Handle for glass / Присоска для стекла

Typ / Type / Тип: BO 609.80

Indeks / Index / Индекс: 6BZBO60980

UWAGA!!!
Dane techniczne mogą ulec zmianie. Zdjęcia opraw mogą odbiegać od rzeczywistości. Data ostatniej aktualizacji 20.09.2016 r.
Inne opcje oprawy dostępne na indywidualne zapytanie.

WARNING!
Technical data may be changed. Photos of the luminaires may differ from reality. Last updated 20.09.2016.
Other options of the luminaire available on request.

ВНИМАНИЕ!
Технические характеристики могут измениться. Изображение продукта может незначительно отличаться от оригинала.
Дата последнего обновления 20.09.2016. Реализация индивидуального варианта возможна по запросу.